

GEODETICKÉ ÚDAJE

Výpis z databáze Železničního bodového pole

Databáze: **szgdb** ----- Umístěná v: szg0000plznt180.d01.uadf.cz : 5432

Pracoviště: **SŽG, pracoviště Plzeň** - 25. 05. 2021 11:25:54 - Pelikán, Petr

!!! NEŘÍZENÁ KOPIE !!!

str. 1/10

Traťový úsek: **0202** Praha-Smíchov-v.1,2,3 (včetně) - Plzeň hl.n.-os.n.(včet.,bez seř.n.)

Definiční úsek: **31**

Číslo bodu: **2517** km: **109,500** Katastrální území: Plzeň

Souřadnice JTSK

Y = 821548,215

X = 1070291,032

Nadm. výška 320,002

Souřadnice ETRS89

Latitude N 49°44'36.13855"

Longitude E 13°23'25.8081"

El. High 366.604

Výškový systém: Bpv

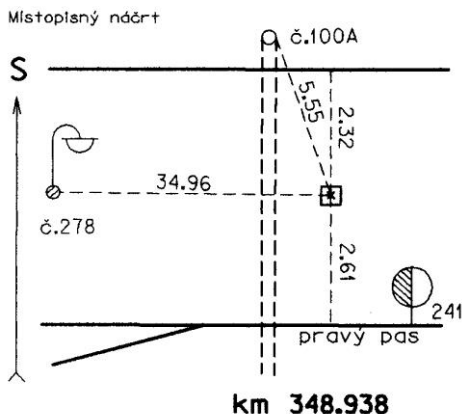
Typ určení výšky: Nivelací

Typ určení bodu: GNSS

Třída přesnosti: 1

Splnění TKP: ANO

Druh stabilizace: kámen



Poznámka: umělohmotný mezník: km 348.938 z trati Č.Velenice- Plzeň

Vyhotovil: SŽG Plzeň

Platnost (od – do): 1. 1. 2004 -

Transformační klíč:

Původ bodu: pro mapové podklady

Traťový úsek: **0401** Gmünd NÖ (ÖBB) (část) - Plzeň hl.n.-os.n. (mimo)

Definiční úsek: **58** Plzeň-Koterov - Plzeň hl.n.-os.n.

Číslo bodu: **868** km: **347,013** Katastrální území: Plzeň

Souřadnice JTSK

Y = 820493,369

X = 1071394,742

Nadm. výška 326,149

Souřadnice ETRS89

Latitude

Longitude

El. High

Výškový systém: Bpv

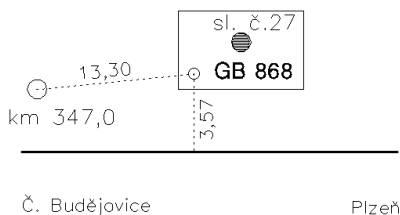
Typ určení výšky: Nivelací

Typ určení bodu: POL

Třída přesnosti: 2

Splnění TKP: ANO

Druh stabilizace: hřeb



Poznámka: hřeb: v patce sloupu č. 27

Vyhotovil: SŽG Praha, pracoviště Plzeň

Platnost (od – do): 25. 6. 2018 -

Transformační klíč:

Původ bodu: G90272H29045

GEODETICKÉ ÚDAJE

Výpis z databáze Železničního bodového pole

Databáze: **szgdb** ----- Umístěná v: szg0000plznt180.d01.uadf.cz : 5432

Pracoviště: **SŽG, pracoviště Plzeň** - 25. 05. 2021 11:25:54 - Pelikán, Petr

!!! NEŘÍZENÁ KOPIE !!!

str. 2/10

Traťový úsek: **0401** Gmünd NÖ (ÖBB) (část) - Plzeň hl.n.-os.n. (mimo)
Definiční úsek: **58** Plzeň-Koterov - Plzeň hl.n.-os.n.
Číslo bodu: **869** km: **347,160** Katastrální území: Plzeň

Souřadnice JTSK

Y = 820585,398

X = 1071280,841

Nadm. výška 325,158

Souřadnice ETRS89

Latitude

Longitude

El. High

Výškový systém: Bpv

Typ určení výšky: Nivelací

Typ určení bodu: POL

Třída přesnosti: 2

Splnění TKP: ANO

Druh stabilizace: hřeb

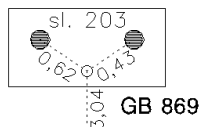
Poznámka: hřeb: v patce sloupu č. 203

Vyhotovil: SŽG Praha, pracoviště Plzeň

Platnost (od – do): 25. 6. 2018 -

Transformační klíč:

Původ bodu: G90272H29045



Traťový úsek: **0202** Praha-Smíchov-v.1,2,3 (včetně) - Plzeň hl.n.-os.n.(včet.,bez seř.n.)
Definiční úsek: **PL** žst. Plzeň hl.n.-os.n. - (k.201,202,106,104,102,101,962,961)
Číslo bodu: **1700** km: **347,347** Katastrální území: Plzeň

Souřadnice JTSK

Y = 820668,081

X = 1071127,481

Nadm. výška 324,189

Souřadnice ETRS89

Latitude

Longitude

El. High

Výškový systém: Bpv

Typ určení výšky: Nivelací

Typ určení bodu: POL

Třída přesnosti: 2

Splnění TKP: ANO

Druh stabilizace: kámen

Poznámka: žulový mezník

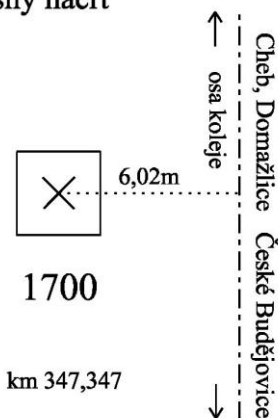
Vyhotovil: Skanska a.s.

Platnost (od – do): 26. 4. 2018 -

Transformační klíč:

Původ bodu: G731Z7214021

Místopisný náčrt



GEODETICKÉ ÚDAJE

Výpis z databáze Železničního bodového pole

Databáze: **szgdb** ----- Umístěná v: szg0000plznt180.d01.uadf.cz : 5432

Pracoviště: **SŽG, pracoviště Plzeň** - 25. 05. 2021 11:25:54 - Pelikán, Petr

!!! NEŘÍZENÁ KOPIE !!!

str. 3/10

Traťový úsek: **0202** Praha-Smíchov-v.1,2,3 (včetně) - Plzeň hl.n.-os.n.(včet.,bez seř.n.)
Definiční úsek: **PL** žst. Plzeň hl.n.-os.n. - (k.201,202,106,104,102,101,962,961)
Číslo bodu: **1701** km: **347,434** Katastrální území: Plzeň

Souřadnice JTSK

Y = 820699,930

X = 1071046,518

Nadm. výška 323,224

Souřadnice ETRS89

Latitude

Longitude

El. High

Výškový systém: Bpv

Typ určení výšky: Nivelací

Typ určení bodu: POL

Třída přesnosti: 2

Splnění TKP: ANO

Druh stabilizace: vrtule

Poznámka: vrtule v zákl. patce sloupu TV č.215

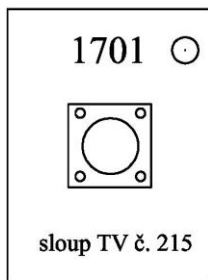
Vyhotovil: Skanska a.s.

Platnost (od – do): 26. 4. 2018 -

Transformační klíč:

Původ bodu: G731Z7214021

Místopisný náčrt



Čeb, Domažlice
osa koleje
České Budějovice



Traťový úsek: **0202** Praha-Smíchov-v.1,2,3 (včetně) - Plzeň hl.n.-os.n.(včet.,bez seř.n.)
Definiční úsek: **PL** žst. Plzeň hl.n.-os.n. - (k.201,202,106,104,102,101,962,961)
Číslo bodu: **1702** km: **347,641** Katastrální území: Plzeň

Souřadnice JTSK

Y = 820757,472

X = 1070847,075

Nadm. výška 322,081

Souřadnice ETRS89

Latitude

Longitude

El. High

Výškový systém: Bpv

Typ určení výšky: Nivelací

Typ určení bodu: POL

Třída přesnosti: 2

Splnění TKP: ANO

Druh stabilizace: vrtule

Poznámka: vrtule v zákl. patce sloupu TV č.224

Vyhotovil: Skanska a.s.

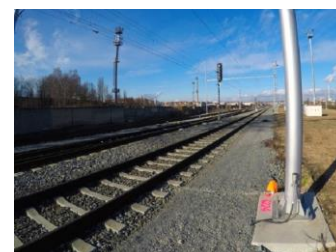
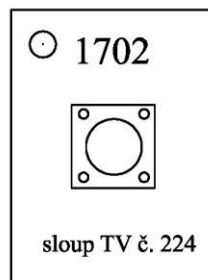
Platnost (od – do): 26. 4. 2018 -

Transformační klíč:

Původ bodu: G731Z7214021

Místopisný náčrt

Čeb, Domažlice
osa koleje
České Budějovice



GEODETICKÉ ÚDAJE

Výpis z databáze Železničního bodového pole

Databáze: **szgdb** ----- Umístěná v: szg0000plznt180.d01.uadf.cz : 5432

Pracoviště: **SŽG, pracoviště Plzeň** - 25. 05. 2021 11:25:54 - Pelikán, Petr

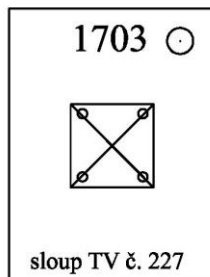
!!! NEŘÍZENÁ KOPIE !!!

str. 4/10

Traťový úsek: **0202** Praha-Smíchov-v.1,2,3 (včetně) - Plzeň hl.n.-os.n.(včet.,bez seř.n.)
Definiční úsek: **PL** žst. Plzeň hl.n.-os.n. - (k.201,202,106,104,102,101,962,961)
Číslo bodu: **1703** km: **347,735** Katastrální území: Plzeň

Souřadnice JTSK
Y = 820801,369
X = 1070762,798
Nadm. výška 321,450
Souřadnice ETRS89
Latitude
Longitude
El. High
Výškový systém: Bpv
Typ určení výšky: Nivelací
Typ určení bodu: POL
Třída přesnosti: 2
Splnění TKP: ANO
Druh stabilizace: vrtule
Poznámka: vrtule v zákl. patce sloupu TV č.227
Vyhotožil: Skanska a.s.
Platnost (od – do): 26. 4. 2018 -
Transformační klíč:
Původ bodu: G731Z7214021

Místopisný náčrt



km 347,735

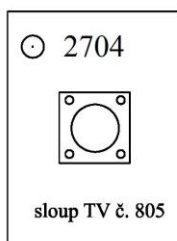
↑
Cheb, Domažlice
osa koleje
České Budějovice
↓



Traťový úsek: **0202** Praha-Smíchov-v.1,2,3 (včetně) - Plzeň hl.n.-os.n.(včet.,bez seř.n.)
Definiční úsek: **PL** žst. Plzeň hl.n.-os.n. - (k.201,202,106,104,102,101,962,961)
Číslo bodu: **2704** km: **347,863** Katastrální území: Plzeň

Souřadnice JTSK
Y = 820817,176
X = 1070632,971
Nadm. výška 320,952
Souřadnice ETRS89
Latitude
Longitude
El. High
Výškový systém: Bpv
Typ určení výšky: Nivelací
Typ určení bodu: POL
Třída přesnosti: 2
Splnění TKP: ANO
Druh stabilizace: vrtule
Poznámka: vrtule v zákl. patce sloupu TV č.805: původně bod č. 1704
Vyhotožil: Skanska a.s.
Platnost (od – do): 3. 1. 2019 -
Transformační klíč:
Původ bodu: G731Z7214021

Místopisný náčrt



km 347,863

↑
Cheb, Domažlice
osa koleje
České Budějovice
↓

↑
Cheb, Domažlice
osa koleje
České Budějovice
↓



GEODETICKÉ ÚDAJE

Výpis z databáze Železničního bodového pole

Databáze: **szgdb** ----- Umístěná v: szg0000plznt180.d01.uadf.cz : 5432

Pracoviště: **SŽG, pracoviště Plzeň** - 25. 05. 2021 11:25:54 - Pelikán, Petr

!!! NEŘÍZENÁ KOPIE !!!

str. 5/10

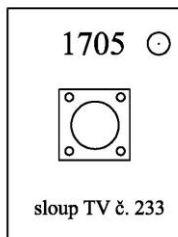
Traťový úsek: **0202** Praha-Smíchov-v.1,2,3 (včetně) - Plzeň hl.n.-os.n.(včet.,bez seř.n.)
Definiční úsek: **PL** žst. Plzeň hl.n.-os.n. - (k.201,202,106,104,102,101,962,961)
Číslo bodu: **1705** km: **347,906** Katastrální území: Plzeň

Souřadnice JTSK
Y = 820856,762
X = 1070600,914
Nadm. výška 320,539
Souřadnice ETRS89
Latitude
Longitude
El. High

Výškový systém: Bpv
Typ určení výšky: Nivelací
Typ určení bodu: POL
Třída přesnosti: 2
Splnění TKP: ANO
Druh stabilizace: vrtule

Poznámka: vrtule v zákl. patce sloupu TV č.233
Vyhotovil: Skanska a.s.
Platnost (od – do): 26. 4. 2018 -
Transformační klíč:
Původ bodu: G731Z7214021

Místopisný náčrt



km 347,906

↑ Čeb, Domažlice
osa koleje
České Budějovice ↓



Traťový úsek: **0202** Praha-Smíchov-v.1,2,3 (včetně) - Plzeň hl.n.-os.n.(včet.,bez seř.n.)
Definiční úsek: **PL** žst. Plzeň hl.n.-os.n. - (k.201,202,106,104,102,101,962,961)
Číslo bodu: **1706** km: **347,983** Katastrální území: Plzeň

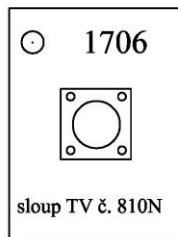
Souřadnice JTSK
Y = 820836,955
X = 1070514,461
Nadm. výška 320,821
Souřadnice ETRS89
Latitude
Longitude
El. High

Výškový systém: Bpv
Typ určení výšky: Nivelací
Typ určení bodu: POL
Třída přesnosti: 2
Splnění TKP: ANO
Druh stabilizace: vrtule

Poznámka: vrtule v zákl. patce sloupu TV č.810
Vyhotovil: Skanska a.s.
Platnost (od – do): 26. 4. 2018 -
Transformační klíč:
Původ bodu: G731Z7214021

Místopisný náčrt

↑ Čeb, Domažlice
osa koleje
České Budějovice ↓



km 347,983



GEODETICKÉ ÚDAJE

Výpis z databáze Železničního bodového pole

Databáze: **szgdb** ----- Umístěná v: szg0000plznt180.d01.uadf.cz : 5432

Pracoviště: **SŽG, pracoviště Plzeň** - 25. 05. 2021 11:25:54 - Pelikán, Petr

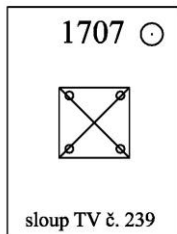
!!! NEŘÍZENÁ KOPIE !!!

str. 6/10

Traťový úsek: **0202** Praha-Smíchov-v.1,2,3 (včetně) - Plzeň hl.n.-os.n.(včet.,bez seř.n.)
Definiční úsek: **PL** žst. Plzeň hl.n.-os.n. - (k.201,202,106,104,102,101,962,961)
Číslo bodu: **1707** km: **348,063** Katastrální území: Plzeň

Souřadnice	JTSK
Y =	820900,996
X =	1070449,660
Nadm. výška	319,856
Souřadnice	ETRS89
Latitude	
Longitude	
El. High	
Výškový systém:	Bpv
Typ určení výšky:	Nivelací
Typ určení bodu:	POL
Třída přesnosti:	2
Splnění TKP:	ANO
Druh stabilizace:	vtule
Poznámka:	vtule v zákl. patce sloupu TV č.239
Vyhotovil:	Skanska a.s.
Platnost (od – do):	26. 4. 2018 -
Transformační klíč:	
Původ bodu:	G731Z7214021

Místopisný náčrt



km 348,063

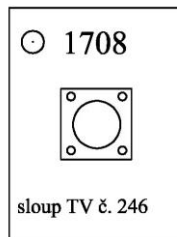
↑
Cheb, Domažlice
osa koleje
České Budějovice
↓



Traťový úsek: **0202** Praha-Smíchov-v.1,2,3 (včetně) - Plzeň hl.n.-os.n.(včet.,bez seř.n.)
Definiční úsek: **PL** žst. Plzeň hl.n.-os.n. - (k.201,202,106,104,102,101,962,961)
Číslo bodu: **1708** km: **348,202** Katastrální území: Plzeň

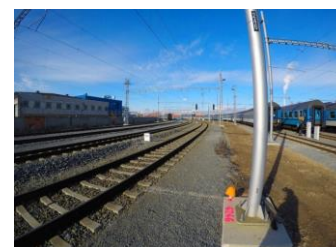
Souřadnice	JTSK
Y =	820909,420
X =	1070308,236
Nadm. výška	319,758
Souřadnice	ETRS89
Latitude	
Longitude	
El. High	
Výškový systém:	Bpv
Typ určení výšky:	Nivelací
Typ určení bodu:	POL
Třída přesnosti:	2
Splnění TKP:	ANO
Druh stabilizace:	vtule
Poznámka:	vtule v zákl. patce sloupu TV č.246
Vyhotovil:	Skanska a.s.
Platnost (od – do):	26. 4. 2018 -
Transformační klíč:	
Původ bodu:	G731Z7214021

Místopisný náčrt



km 348,202

↑
Cheb, Domažlice
osa koleje
České Budějovice
↓



GEODETICKÉ ÚDAJE

Výpis z databáze Železničního bodového pole

Databáze: **szgdb** ----- Umístěná v: szg0000plznt180.d01.uadf.cz : 5432

Pracoviště: **SŽG, pracoviště Plzeň** - 25. 05. 2021 11:25:54 - Pelikán, Petr

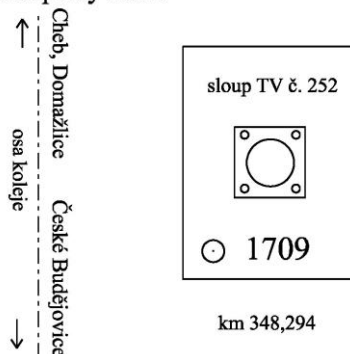
!!! NEŘÍZENÁ KOPIE !!!

str. 7/10

Traťový úsek: **0202** Praha-Smíchov-v.1,2,3 (včetně) - Plzeň hl.n.-os.n.(včet.,bez seř.n.)
Definiční úsek: **PL** žst. Plzeň hl.n.-os.n. - (k.201,202,106,104,102,101,962,961)
Číslo bodu: **1709** km: **348,294** Katastrální území: Plzeň

Souřadnice JTSK
Y = 820949,943
X = 1070222,755
Nadm. výška 319,837
Souřadnice ETRS89
Latitude
Longitude
El. High
Výškový systém: Bpv
Typ určení výšky: Nivelací
Typ určení bodu: POL
Třída přesnosti: 2
Splnění TKP: ANO
Druh stabilizace: vrtule
Poznámka: vrtule v zákl. patce sloupu TV č.252
Vyhotožil: Skanska a.s.
Platnost (od – do): 26. 4. 2018 -
Transformační klíč:
Původ bodu: G731Z7214021

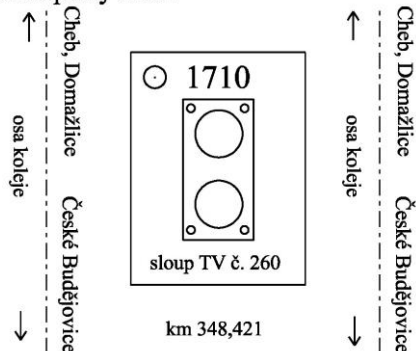
Místopisný náčrt



Traťový úsek: **0202** Praha-Smíchov-v.1,2,3 (včetně) - Plzeň hl.n.-os.n.(včet.,bez seř.n.)
Definiční úsek: **PL** žst. Plzeň hl.n.-os.n. - (k.201,202,106,104,102,101,962,961)
Číslo bodu: **1710** km: **348,421** Katastrální území: Plzeň

Souřadnice JTSK
Y = 821050,119
X = 1070141,079
Nadm. výška 319,933
Souřadnice ETRS89
Latitude
Longitude
El. High
Výškový systém: Bpv
Typ určení výšky: Nivelací
Typ určení bodu: POL
Třída přesnosti: 2
Splnění TKP: ANO
Druh stabilizace: vrtule
Poznámka: vrtule v zákl. patce sloupu TV č.260
Vyhotožil: Skanska a.s.
Platnost (od – do): 26. 4. 2018 -
Transformační klíč:
Původ bodu: G731Z7214021

Místopisný náčrt



GEODETICKÉ ÚDAJE

Výpis z databáze Železničního bodového pole

Databáze: **szgdb** ----- Umístěná v: szg0000plznt180.d01.uadf.cz : 5432

Pracoviště: **SŽG, pracoviště Plzeň** - 25. 05. 2021 11:25:54 - Pelikán, Petr

!!! NEŘÍZENÁ KOPIE !!!

str. 8/10

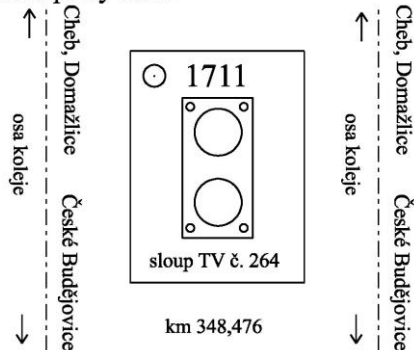
Traťový úsek: **0202** Praha-Smíchov-v.1,2,3 (včetně) - Plzeň hl.n.-os.n.(včet.,bez seř.n.)
Definiční úsek: **PL** žst. Plzeň hl.n.-os.n. - (k.201,202,106,104,102,101,962,961)
Číslo bodu: **1711** km: **348,476** Katastrální území: Plzeň

Souřadnice JTSK
Y = 821104,628
X = 1070123,491
Nadm. výška 319,946
Souřadnice ETRS89
Latitude
Longitude
El. High

Výškový systém: Bpv
Typ určení výšky: Nivelací
Typ určení bodu: POL
Třída přesnosti: 2
Splnění TKP: ANO
Druh stabilizace: vrtule

Poznámka: vrtule v zákl. patce sloupu TV č.264
Vyhotovil: Skanska a.s.
Platnost (od – do): 26. 4. 2018 -
Transformační klíč:
Původ bodu: G731Z7214021

Místopisný náčrt



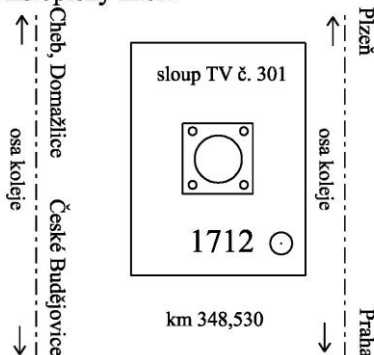
Traťový úsek: **0202** Praha-Smíchov-v.1,2,3 (včetně) - Plzeň hl.n.-os.n.(včet.,bez seř.n.)
Definiční úsek: **PL** žst. Plzeň hl.n.-os.n. - (k.201,202,106,104,102,101,962,961)
Číslo bodu: **1712** km: **348,530** Katastrální území: Plzeň

Souřadnice JTSK
Y = 821159,934
X = 1070129,549
Nadm. výška 320,004
Souřadnice ETRS89
Latitude
Longitude
El. High

Výškový systém: Bpv
Typ určení výšky: Nivelací
Typ určení bodu: POL
Třída přesnosti: 2
Splnění TKP: ANO
Druh stabilizace: vrtule

Poznámka: vrtule v zákl. patce sloupu TV č.301
Vyhotovil: Skanska a.s.
Platnost (od – do): 26. 4. 2018 -
Transformační klíč:
Původ bodu: G731Z7214021

Místopisný náčrt



GEODETICKÉ ÚDAJE

Výpis z databáze Železničního bodového pole

Databáze: **szgdb** ----- Umístěná v: szg0000plznt180.d01.uadf.cz : 5432

Pracoviště: **SŽG, pracoviště Plzeň** - 25. 05. 2021 11:25:54 - Pelikán, Petr

!!! NEŘÍZENÁ KOPIE !!!

str. 9/10

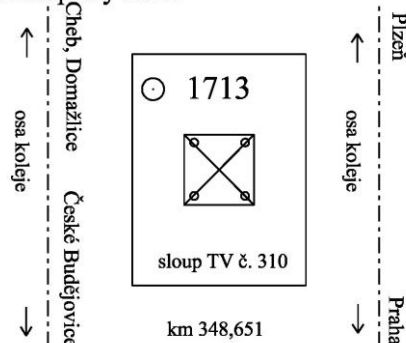
Traťový úsek: **0202** Praha-Smíchov-v.1,2,3 (včetně) - Plzeň hl.n.-os.n.(včet.,bez seř.n.)
Definiční úsek: **PL** žst. Plzeň hl.n.-os.n. - (k.201,202,106,104,102,101,962,961)
Číslo bodu: **1713** km: **348,651** Katastrální území: Plzeň

Souřadnice JTSK
Y = 821280,227
X = 1070145,578
Nadm. výška 319,905
Souřadnice ETRS89
Latitude
Longitude
El. High

Výškový systém: Bpv
Typ určení výšky: Nivelací
Typ určení bodu: POL
Třída přesnosti: 2
Splnění TKP: ANO
Druh stabilizace: vrtule

Poznámka: vrtule v zákl. patce sloupu TV č.310
Vyhotovil: Skanska a.s.
Platnost (od – do): 26. 4. 2018 -
Transformační klíč:
Původ bodu: G731Z7214021

Místopisný náčrt



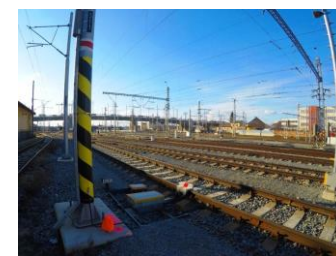
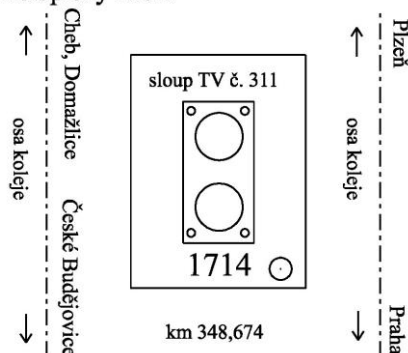
Traťový úsek: **0202** Praha-Smíchov-v.1,2,3 (včetně) - Plzeň hl.n.-os.n.(včet.,bez seř.n.)
Definiční úsek: **PL** žst. Plzeň hl.n.-os.n. - (k.201,202,106,104,102,101,962,961)
Číslo bodu: **1714** km: **348,674** Katastrální území: Plzeň

Souřadnice JTSK
Y = 821291,457
X = 1070178,327
Nadm. výška 319,934
Souřadnice ETRS89
Latitude
Longitude
El. High

Výškový systém: Bpv
Typ určení výšky: Nivelací
Typ určení bodu: POL
Třída přesnosti: 2
Splnění TKP: ANO
Druh stabilizace: vrtule

Poznámka: vrtule v zákl. patce sloupu TV č.311
Vyhotovil: Skanska a.s.
Platnost (od – do): 26. 4. 2018 -
Transformační klíč:
Původ bodu: G731Z7214021

Místopisný náčrt



GEODETICKÉ ÚDAJE

Výpis z databáze Železničního bodového pole

Databáze: **szgdb** ----- Umístěná v: szg0000plznt180.d01.uadf.cz : 5432

Pracoviště: **SŽG, pracoviště Plzeň** - 25. 05. 2021 11:25:54 - Pelikán, Petr

!!! NEŘÍZENÁ KOPIE !!!

str. 10/10

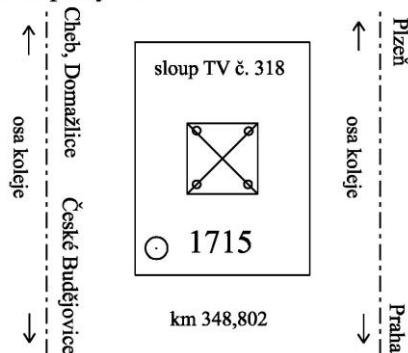
Traťový úsek:	0202	Praha-Smíchov-v.1,2,3 (včetně) - Plzeň hl.n.-os.n.(včet.,bez seř.n.)
Definiční úsek:	PL	žst. Plzeň hl.n.-os.n. - (k.201,202,106,104,102,101,962,961)
Číslo bodu:	1715	km: 348,802 Katastrální území: Plzeň

Souřadnice	JTSK
Y =	821418,318
X =	1070208,508
Nadm. výška	320,277
Souřadnice	ETRS89
Latitude	
Longitude	
El. High	

Výškový systém:	Bpv
Typ určení výšky:	Nivelací
Typ určení bodu:	POL
Třída přesnosti:	2
Splnění TKP:	ANO
Druh stabilizace:	virtule

Poznámka:	virtule v zákl. patce sloupu TV č.318
Vyhotovil:	Skanska a.s.
Platnost (od – do):	26. 4. 2018 -
Transformační klíč:	
Původ bodu:	G731Z7214021

Místopisný náčrt



Traťový úsek:	0202	Praha-Smíchov-v.1,2,3 (včetně) - Plzeň hl.n.-os.n.(včet.,bez seř.n.)
Definiční úsek:	PL	žst. Plzeň hl.n.-os.n. - (k.201,202,106,104,102,101,962,961)
Číslo bodu:	1716	km: 348,844 Katastrální území: Plzeň

Souřadnice	JTSK
Y =	821447,445
X =	1070246,015
Nadm. výška	319,936
Souřadnice	ETRS89
Latitude	
Longitude	
El. High	

Výškový systém:	Bpv
Typ určení výšky:	Nivelací
Typ určení bodu:	POL
Třída přesnosti:	2
Splnění TKP:	ANO
Druh stabilizace:	virtule

Poznámka:	virtule v zákl. patce sloupu TV č.319
Vyhotovil:	Skanska a.s.
Platnost (od – do):	26. 4. 2018 -
Transformační klíč:	
Původ bodu:	G731Z7214021

Místopisný náčrt

